

# Безопасность поведения



# Зона ПОВЫШЕННОЙ опасности!

НЕ ХОДИТЕ ПО ПУТЯМ И  
НЕ СИДИТЕ НА РЕЛЬСАХ

НЕ ИСПОЛЬЗУЙТЕ НАУШНИКИ И  
МОБИЛЬНЫЕ ТЕЛЕФОНЫ

УБЕДИТЕСЬ, ЧТО В ЗОНЕ ВИДИМОСТИ  
НЕТ ЖЕЛЕЗНОДОРОЖНОГО ТРАНСПОРТА

НЕ ПЕРЕБЕГАЙТЕ ПУТИ ПЕРЕД  
ДВИЖУЩИМСЯ ПОЕЗДОМ

НЕ ПРОХОДИТЕ ВДОЛЬ ПУТЕЙ БЛИЖЕ  
5 МЕТРОВ ОТ КРАЙНЕГО РЕЛЬСА

НЕ НАХОДИТЕСЬ В БЛИЗИ ПУТЕЙ В  
СОСТОЯНИИ **АЛКОГОЛЬНОГО ОПЬЯНЕНИЯ**

ПЕРЕХОДИТЕ ПУТИ ТОЛЬКО  
В БЕЗОПАСНЫХ МЕСТАХ



При переходе через  
железнодорожные пути  
**СЛЕДИТЕ** за светофорами,  
звуковыми сигналами и  
знаками

**Детским ИГРАМ  
здесь НЕ МЕСТО!**



# БЕРЕГИСЬ ПОЕЗДА!



МИНИСТЕРСТВО ВНУТРЕННИХ ДЕЛ  
РЕСПУБЛИКИ БЕЛАРУСЬ

круглосуточный  
единый  
номер **102**

ПРАВИЛЬНЫЕ ДЕЙСТВИЯ ПРИ ОБНАРУЖЕНИИ  
ВЗРЫВООПАСНОГО ПРЕДМЕТА

**ЗВОНИТЕ**  
В МЧС или МИЛИЦИЮ

**101      112      102**

ЗАПОМНИТЕ место обнаружения  
найденного предмета.

ОРГАНИЗУЙТЕ охрану места  
на безопасном расстоянии.

НЕ ПОДПУСКАЙТЕ к предмету никого  
до прибытия специалистов.

**Запрещается !!!**

- обследовать находку и перемещать ее;
- наносить удары по ней;
- разбирать найденный предмет;
- производить поиск подобных ему предметов.

САПЕРНО-ПИРОТЕХНИЧЕСКАЯ СЛУЖБА

Опасную находку обезвредят специалисты !!!

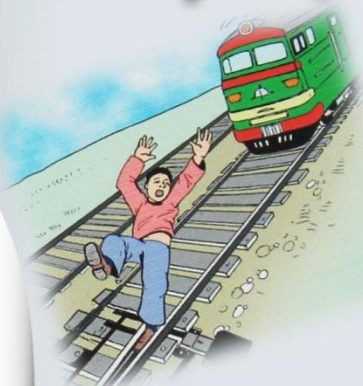


# НА СТРАЖЕ ПРАВОПОРЯДКА

## ЖЕЛЕЗНАЯ ДОРОГА И ПОДРОСТОК



### Запрещено!



Ходить по железнодорожным путям;

Перебегать железную догогу перед идущим поездом;



Подкладывать посторонние предметы на рельсы;

Подлезать под поезд;



Бросать посторонними предметами в поезда.

Управление организации обеспечения общественной безопасности на объектах транспорта МВД Республики Беларусь

МИНИСТЕРСТВО ВНУТРЕННИХ ДЕЛ РЕКОМЕНДУЕТ!

# ЗАКРОЙ ОКНО! СПАСИ РЕБЕНКА!

**ОКОННЫЙ ЗАМОК** -  
ребенок в безопасности

**НЕ ОСТАВЛЯЙ** ребенка **БЕЗ**  
присмотра

**УБЕРИТЕ** мебель **ОТ ОКОН**

МОСКИТНАЯ СЕТКА  
**НЕ СПАСАЕТ**  
ОТ ВЫПАДЕНИЯ

**БЕЗОПАСНОСТЬ РЕБЕНКА  
ЗАВИСИТ ОТ ВАС!!!**



МИНИСТЕРСТВО ВНУТРЕННИХ ДЕЛ  
РЕСПУБЛИКИ БЕЛАРУСЬ

круглосуточный  
единый  
номер

**102**